

Рис. 1. Геральдическая второй половины XIV в. из Кафы. ФКМ. Инв. № А-27/4.

А.Г. Еманов «Неизданные лапидарные памятники генуэзских поселений Крыма XIV–XV вв.»



Рис. 2. Геральдическая вторая половина XIV в. из Кафы. ФКМ.

А.Г. Еманов «Неизданные лапидарные памятники генуэзских поселений Крыма XIV–XV вв.»



Рис. 3. Геральдическая второй половины XIV в. из Кафы. ФКМ. Инв. № А-5099.

А.Г. Еманов «Неизданные лапидарные памятники генуэзских поселений Крыма XIV–XV вв.»



Рис. 4. Каменная иконка с изображением св. Георгия Победоносца и греческими граффити. Архитектурно-исторический заповедник «Судакская крепость». Инв. № 1825.

А.Г. Еманов «Неизданные лапидарные памятники генуэзских поселений Крыма XIV–XV вв.»



Рис. 5. Известняковая плита трапецевидной формы с высеченным генуэзским гербом. Национальный заповедник «Херсонес Таврический». Инв. № 45411.

А.Г. Еманов «Неизданные лапидарные памятники генуэзских поселений Крыма XIV–XV вв.»



Рис. 1. Плита памятная схимонахини Антонии. 1688 г. Инв. № А-1678.

А.В. Грашенков «Памятные плиты Вознесенского собора в Кремле»



Рис. 2. Плита памятная схимонахини Феодоры Шмитовой. 1700 г.
Инв. № А-1693.

А.В. Гращенков «Памятные плиты Вознесенского собора в Кремле»



Рис. 3. Плита памятная игуменни Феклы (Февронии Петровны Салтыковой). 1700 г. Инв. № А-1681.

А.В. Грашенков «Памятные плиты Вознесенского собора в Кремле»



Рис. 4. Плита памятная монахини Алимпиады Михайловны. 1701 г.
Инв. № А-1688.

А.В. Гращенков «Памятные плиты Вознесенского собора в Кремле»



Рис. 5. Плита памятная Анфимии Гликерии Хитрово. 1701 г. Инв. № А-1687.

А.В. Грашенков «Памятные плиты Вознесенского собора в Кремле»



Рис. 6. Плита памятная Анны Михайловны Салтыковой. 1702 г. Инв. № А-1689.

А.В. Грашенков «Памятные плиты Вознесенского собора в Кремле»



Рис. 7. Плита памятная Агриппины Петровны Салтыковой. 1707 г.
Инв. № А-1676.

А.В. Гращенко «Памятные плиты Вознесенского собора в Кремле»



Рис. 8. Плита памятная схимонахини Евпраксии (жены стольника А.Б. Бибикова). 1749 г. Инв. № А-1684.

А.В. Грашенков «Памятные плиты Вознесенского собора в Кремле»



Рис. 9. Плита памятная Марии Егоровны Пашковой. 1752 г.
Инв. № А-1682.

А.В. Гращенко «Памятные плиты Вознесенского собора в Кремле»



Рис. 10. Верхняя часть памятной плиты игуменни Елены Ржевской. 1756 г.
Инв. № А-1677.

А.В. Грашенков «Памятные плиты Вознесенского собора в Кремле»



Рис. 1. Греческое надгробие 1665 г. из Киево-Печерской лавры.

С.А. Балакин, А.Ю. Виноградов «Новое греческое надгробие из Киево-Печерской лавры»



Рис. 1. Варианты начертаний букв в изразцах надписи в крестовой части Воскресенского собора

Н.И. Новиков «Надписи на изразцах в Воскресенском соборе в Новом Иерусалиме»

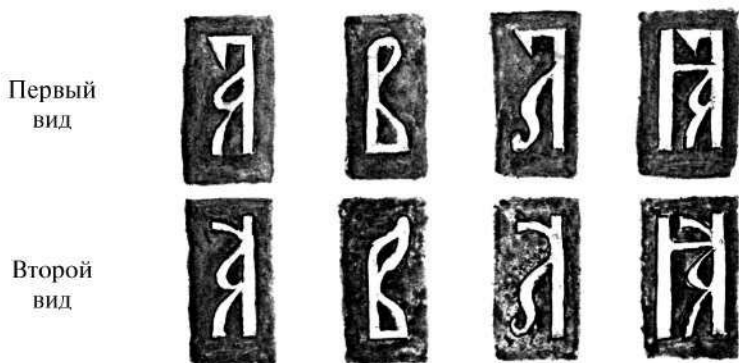


Рис. 2. Варианты начертаний букв в изразцах надписи в крестовой части Воскресенского собора.

Н.И. Новиков «Надписи на изразцах в Воскресенском соборе в Новом Иерусалиме»



Рис. 3. *Варианты лигатур и сокращений букв в изразцах надписи в крестовой части Воскресенского собора.*

Н.И. Новиков «Надписи на изразцах в Воскресенском соборе в Новом Иерусалиме»



Рис. 4. *Знаки препинания, надстрочные знаки и титла в изразцах надписи в крестовой части Воскресенского собора.*

Н.И. Новиков «Надписи на изразцах в Воскресенском соборе в Новом Иерусалиме»



Рис. 5. Надстрочные графические знаки в изразцах надписи в крестовой части Воскресенского собора.

Н.И. Новиков «Надписи на изразцах в Воскресенском соборе в Новом Иерусалиме»



Рис. 6. Вариант написания слова "купно" в изразцах надписи в крестовой части Воскресенского собора.

Н.И. Новиков «Надписи на изразцах в Воскресенском соборе в Новом Иерусалиме»



Рис. 7. *Фрагменты изразцов с надписями, найденных при раскопках в завалах пруда.*

Н.И. Новиков «Надписи на изразцах в Воскресенском соборе в Новом Иерусалиме»

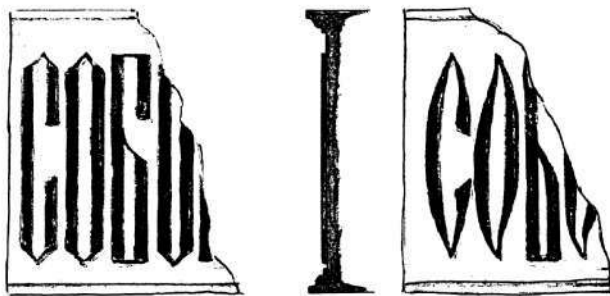


Рис. 8. *Фрагменты изразцов, найденных при раскопках в завалах пруда.*

Н.И. Новиков «Надписи на изразцах в Воскресенском соборе в Новом Иерусалиме»

